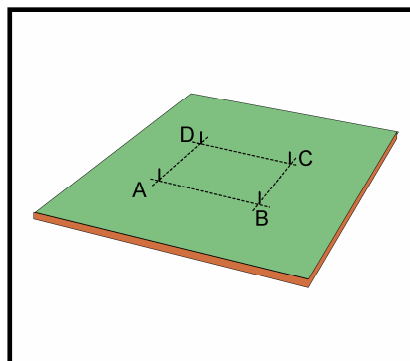


Instrukcja montażu pawilonu ogrodowego

1. Montaż tulei ziemnej

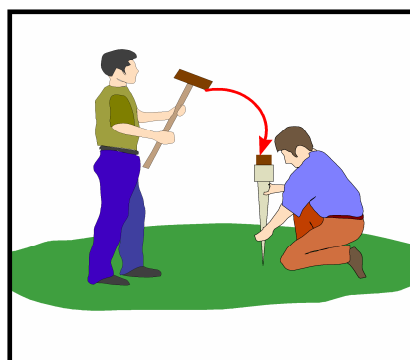
I. Wytyczenie.

- oznaczyć należy punkty krańcowe $AB=2873\text{mm}$, $AD=2873\text{mm}$ w których zainstalowane zostaną tuleje ziemne pod montaż słupków pawilonu.
- należy sprawdzić przed montażem tulei ziemnej czy wyznaczone na terenie wymiary zgadzają się z wymiarami pawilonu.



II. Montaż tuleji ziemnej.

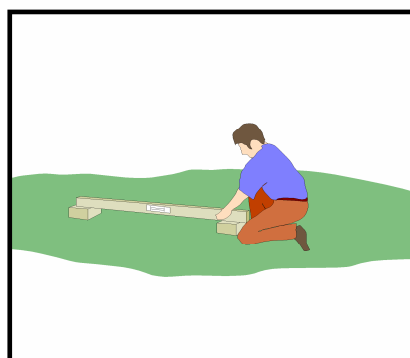
W przygotowanym uprzednio do montażu miejscu (punkt A) należy ręcznie wbić w grunt tuleję ziemną., a następnie za pomocą młotka i kołka drewnianego wbijamy tuleję do poziomego gruntu.



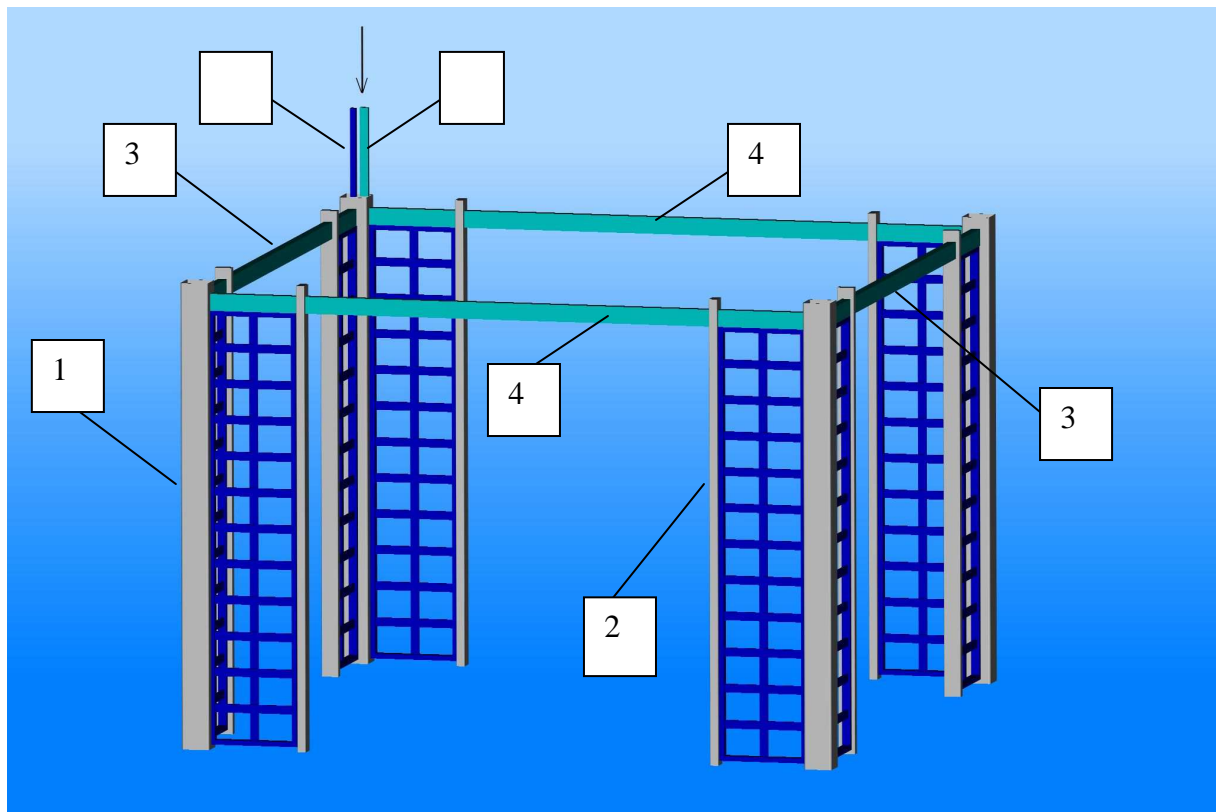
III. Wyrównywanie

Następnie zamontowaną tuleję poziomujemy z użyciem poziomicy, korygując ewentualne różnice w poziomie.

Montujemy następne tuleje w punktach B, C, D zgodnie, postępując tak jak w przypadku tuleji A



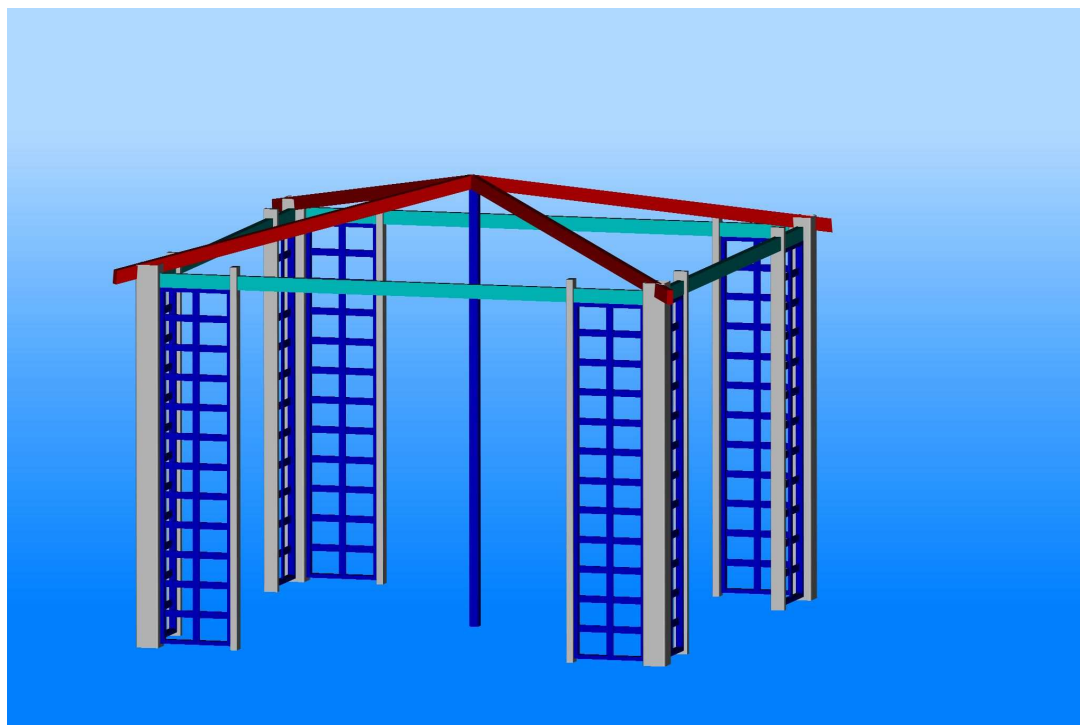
2. Montaż boków



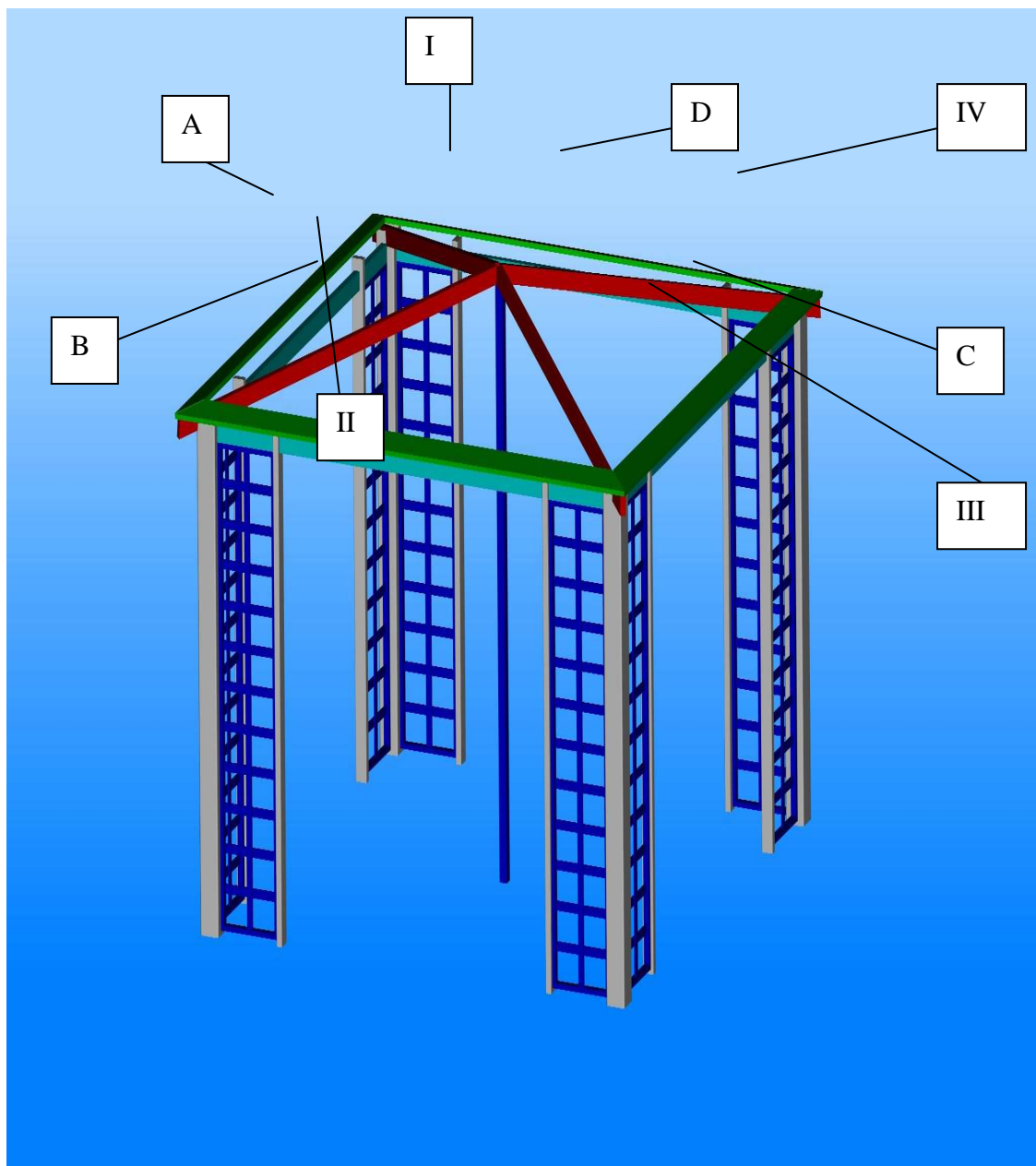
Po zamontowaniu tulei należy nałożyć na nie słupki [1]. Dodatkowo należy połączyć tuleje z słupkami [1] wkrętami 3,9x19 i przykryć rozetkami. Następnie przez poprzeczki [3] i [4] (po dwa komplety) należy przełożyć po dwie poprzeczki [2]. Tak połączone poprzeczki należy wsunąć w wcześniej zamontowane słupki. Ostatnią czynnością jest montaż krutek za pomocą wkrętów 3,9x35 i rozetek ozdobnych.

3. Montaż krokwi.

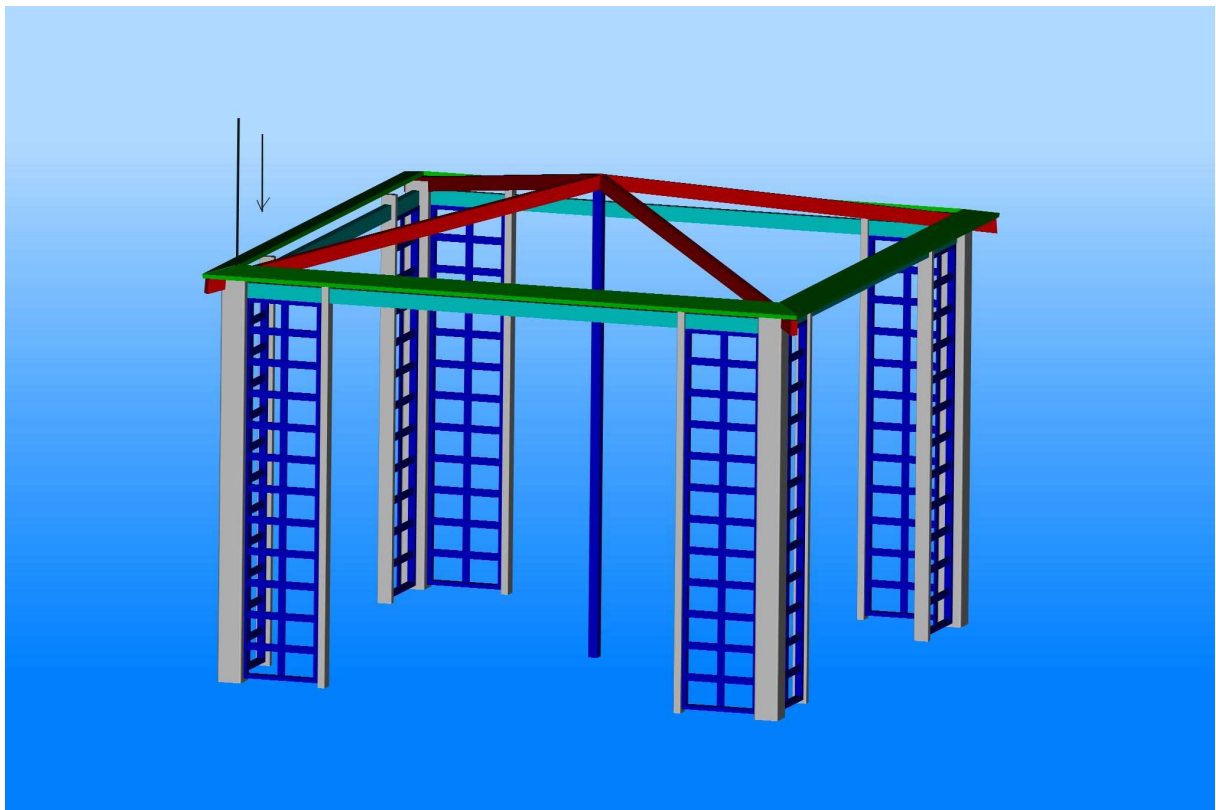
Po zmontowaniu krokwi w środkowy słupek należy je zaklinować profilem 22 x 38 a, następnie po założeniu na boki należy skręcić za pomocą śruby fi. 8 i podłożyć pod sam środek pawilonu odcinek deski na czas montażu dachu.



4. Montaż dachu I

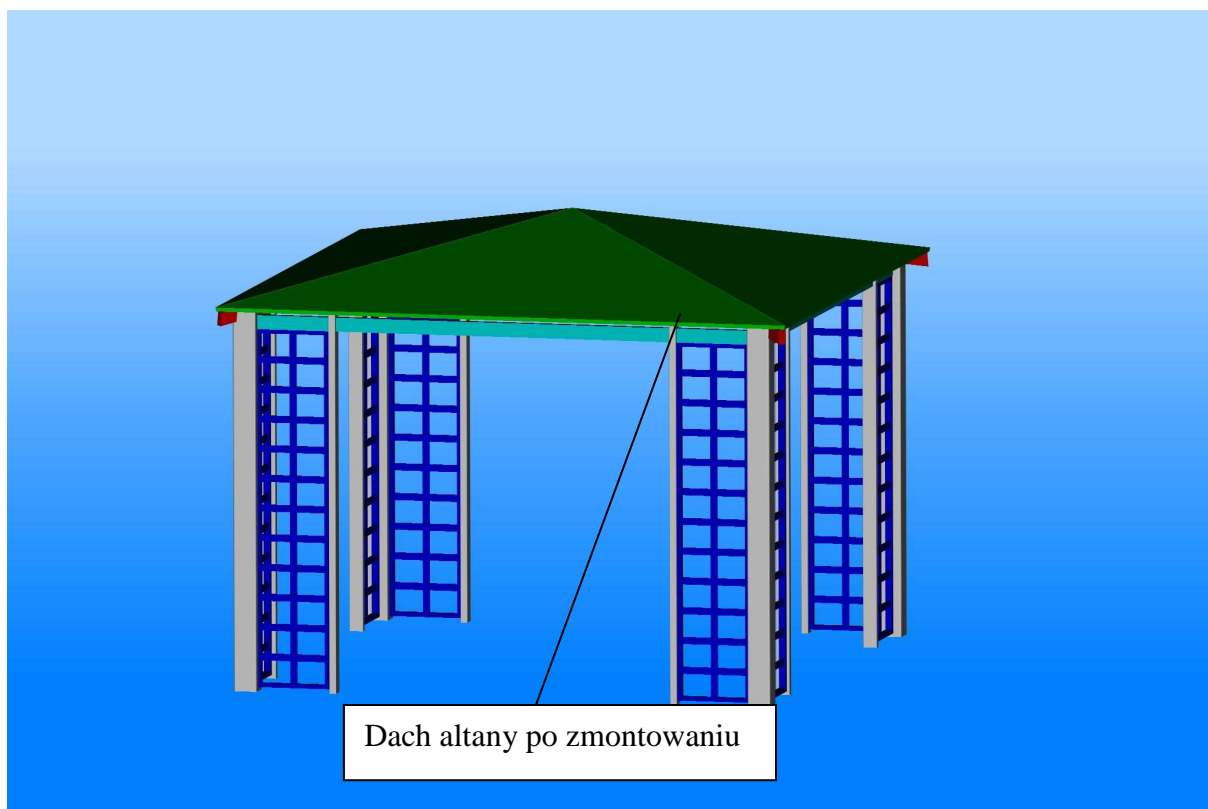


Po zamontowaniu krokwi należy przejść do montażu 1-go rzędu panela (wkrety 3,9x35).



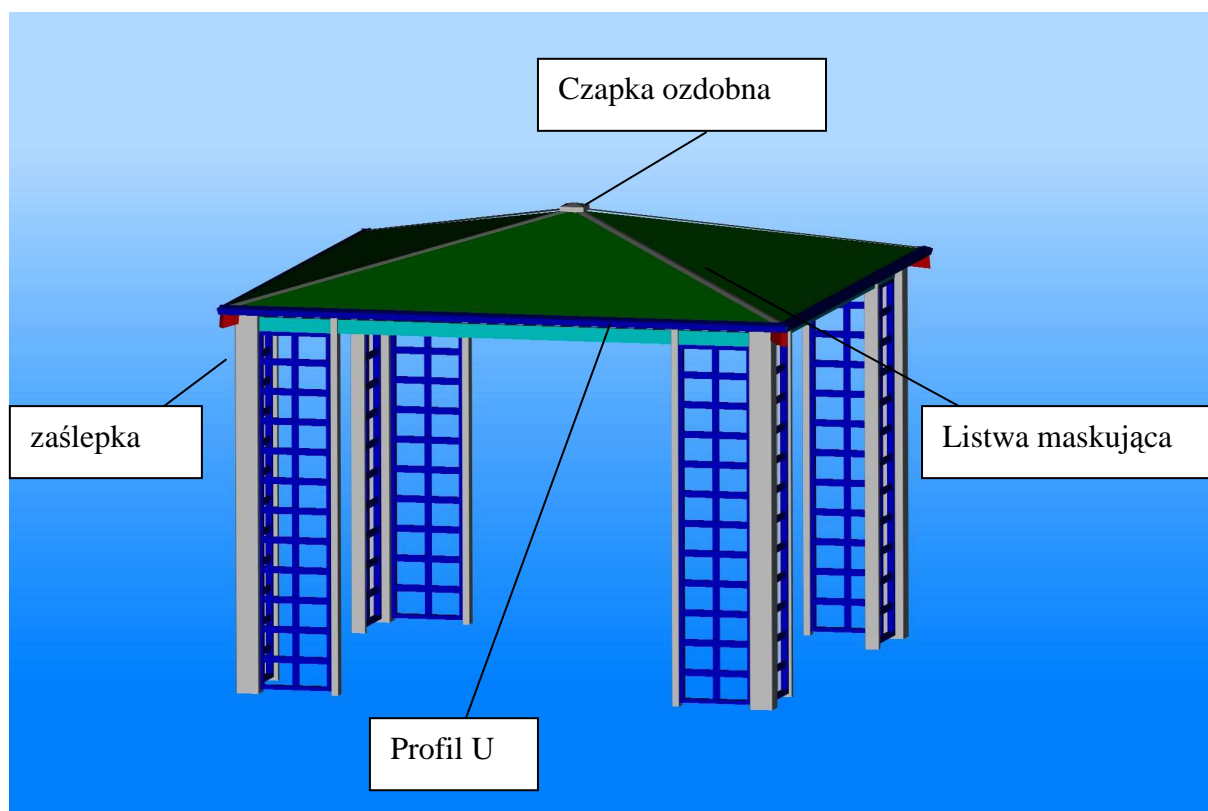
Po zamontowaniu 1-go rzędu panela (wkrety 3,9x35) należy zamontować następne panele po obwodzie dachu.

5. Montaż dachu II



Podczas montażu 2-go rzędu paneli należy połączyć go z poprzeczką [2] za pomocą łącznika środkowego, po czym należy przystąpić do montażu następnych rzędów paneli

6. Wykończenie



Po zamontowaniu paneli należy przejść do montażu listew maskujących na łączeniu paneli dachowych wkrętami 3,9x49 z rozetkami ozdobnymi, następnie montujemy czapkę, i na koniec dookoła dachu wkładamy profil U po dokładnym docięciu kąta na łączeniach zgodnie z numeracją A-A, B-B, C-C, D-D.

Ostatnią czynnością jest zasłonięcie od spodu słupka 127x127 z czapką zwykłą i zaślepienie krokwi zaślepkami.

WWW.piotrsycz.pl